



LISTE COMMUNE UNSA SUD



**Quand les syndicats décident de travailler ensemble
Vos droits sont mieux défendus.**



NOTRE LISTE COMMUNE A DU SENS POUR ETRE PLUS FORT DANS LA NEGOCIATION :

Pour être plus efficaces, plus puissants et parce que demain le combat pour améliorer nos conditions de travail aura toujours autant de sens, nous croyons au modèle allemand de syndicats puissants qui négocient vraiment avec la Direction et qui font avancer les choses.

Notre complémentarité est une force et démontre notre ouverture.

NOTRE MAITRE MOT = L'AUTONOMIE

SUD et **UNSA** sont les 2 seuls syndicats autonomes au CATP. L'autonomie veut dire des décisions prises par des salariés du CATP pour les salariés du CATP.

Nous n'avons aucune directive, d'aucune confédération ni dictat parisien. C'est aussi ce qui nous permet de vous proposer cette alliance afin de mieux pouvoir vous défendre.

En Novembre, Votez et faites voter liste complète





LISTE COMMUNE UNSA SUD



Nos 10 engagements

1 : Nouveau mode de calcul de l'Intéressement pour une augmentation de l'enveloppe

La formule de calcul de l'intéressement est négociée entre la direction et les syndicats. Sans accord négocié, pas d'intéressement. **Notre Engagement** Négocier la formule afin d'obtenir à minima, une augmentation de 25%.

2 : Suppression de l'absorption des RCI en cas de promotion et attribution systématique de RCI en cas de mobilité

La pratique d'absorption systématique de RCI en cas de promotion est mortifère car vécue comme très démotivante par les collègues. **Notre Engagement** Faire cesser cette pratique démotivante et dont l'application est à géométrie variable.

3 : Augmentation du Ticket restaurant à 10 € et indexation sur l'inflation

A la demande des élus SUD & UNSA, une revalorisation du ticket restaurant a déjà été obtenue sur cette dernière mandature (ce qui n'était pas arrivé depuis 10 ans) mais il faut aller encore plus loin. **Notre Engagement** Le ticket restaurant à 10 euros et son indexation sur l'inflation.

4 : Nouvelles garanties pour la complémentaire Santé (médecine douce, optique, dentaire)

De nombreux salariés font le choix de ne pas mettre leurs enfants sur le contrat groupe, et d'autres nous font part de leur mécontentement face aux prestations du contrat groupe. **Notre Engagement** Négocier une amélioration des prestations santé sur les 3 principaux domaines (optique, dentaire & médecine douce) via la suppression des réserves du contrat.

5 : Le télétravail pour tous

De trop nombreux freins au télétravail & travail à distance subsistent au CATP **Notre Engagement** Lever ces freins en appliquant le modèle relationnel – La confiance à priori.

6 : Zéro poste vacant au CATP

De façon quasi pérenne, des postes vacants au CATP et tout le monde qui doit « faire avec », et donc avec un report du travail sur les présents. **Notre Engagement** Ne pas « faire avec » et pousser la direction à remplacer ces postes.

7 : Le retour des équipes renfort au siège et réseau

L'absentéisme, fléau du CATP, avec les collègues présents débordés par le travail supplémentaire qui finissent eux-mêmes en arrêt.

Notre Engagement Négocier le retour des équipes renforts pour pallier à cet absentéisme.

8 : Une réelle prise en compte et comptabilité du temps de travail

Trop d'heures supplémentaires sont effectuées sans être payées ou récupérées. **Notre Engagement** Objectiver le temps de travail via un outil de type pointeuse (certaines CR viennent de l'adopter).

9 : Une transmission du savoir via le développement du tutorat

Des jeunes qui arrivent sans expérience & des plus anciens qui veulent transmettre leur savoir ? **Notre Engagement** Négocier un accord sur le tutorat pour permettre aux plus anciens de transmettre leur savoir dans leur dernière année de carrière.

10 : Une enquête salariés pour revoir les offres CSE

Des offres moins adaptées aux nouveaux usages ? **Notre Engagement** Lancer une enquête salariés dès Janvier 2023.



LISTE COMMUNE UNSA SUD DES FEMMES ET DES HOMMES ENGAGES



Liste commune pour les 3 collèges (répartitions des suffrages 50% UNSA – 50 % SUD)

COLLEGE AGENTS D'APPLICATION (AA)

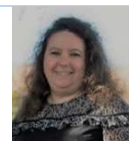
TITULAIRES



SUD

Karine SAUSSEREAU
Assistante St Cyr De Gaulle

SUPPLEANTS



SUD

Laëtitia DESMAREST
Secrétaire administrative CSE

COLLEGE TECHNICIENS ANIMATEURS D'UNITÉ (TAU)

TITULAIRES



UNSA

Sophie PETIT
C Part. Pôle Conseil



SUD

Igor BRUNET
Analyste Organisation



SUD

Gaëlle SERREAU
C Part. La Riche



SUD

François AUGAIS
C Part. Montmorillon



UNSA

Vanessa BERNARD
Analyste
Recouvrement



UNSA

Jean-Louis MEZURAT
C Part. Chasseneuil



UNSA

Aurélien DOREAU
Analyste Logistique



UNSA

Laurence GENIER
Analyste Risques



SUD

Olivier MARTINACHE
C. Assurances Pros



UNSA

Nathalie TERRASSON
Analyste Engagements



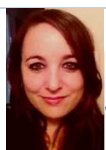
SUD

Olivier
MARTINACHE
C. Assurances Pros



SUD

Claire TILLIET
C. Pros AVOINE



UNSA

Charlène DEVILLE
CC Pôle Conseil



UNSA

Damien SABOURIN
Analyste Engagements



SUD

Valérie GATEFAIT
C Part. Azay le Rideau



UNSA

Thierry ROBICHON
C. Agris



SUD

Christine TARTARIN
Analyste SRCC



SUD

Thierry ENON
C. Pros



UNSA

Fabien GABOUT
C. Assurances Pros



SUD

Katia FLORES
Analyste DVPT Crédits



UNSA

Nathalie DAVID
Technicienne Agris-Pros



SUD

Géraldine CORBIN
C Part. Tours Velpeau



UNSA

Sylvie GUIONET
Technicienne ADE



SUD

Amélie LOTHION
C Pros Fondettes

COLLEGE RESPONSABLES DE MANAGEMENT (RM)

TITULAIRES



UNSA

Alban WILLER
Chef Projet MKT-COM



UNSA

Magali ELOY
Chargée Activités
Crédits



SUD

Jean Marie FRADIN
C. Privé Tours Nord



UNSA

Alexandre DUMUREAU
Chef de service MKT COM



UNSA

Virginie MOREAUX
R.A Lussac



UNSA

Yvan DELAUBIER
R.A Poitiers Clos



UNSA

Marie CHARRIER
Chargée Activités MKT



UNSA

Ahmad CHEAIB
Directeur Centre Patri



UNSA

Magali ELOY
Chargée Activités Crédits



SUD

Rodolphe LEBON
Formation RH



LISTE COMMUNE UNSA SUD Pourquoi élire nos candidats



POURQUOI VOTER POUR L'ALLIANCE UNSA SUD ?

Les candidats SUD-UNSA que vous élirez vous représenteront au CSE mais seront avant tout là pour garder la proximité avec vous, et être vos porte-parole et votre relais auprès de la direction.

Des élus de proximité en lien avec tous les métiers et toutes les composantes de l'entreprise avec pour seul objectif, l'intérêt des salariés du CATP.

Des décisions toujours prises à 100% en local et sans aucun dogmatisme national.

L'égalité Femmes/Hommes, la lutte contre toute forme de harcèlement et/ou comportements sexistes, toute forme de discriminations, l'amélioration du pouvoir d'achat des salariés mais aussi **des conditions de travail** sont autant de combats que nous menons et que nous continuerons de mener.

De même, nous avons pour conviction forte que la **protection environnementale** fait partie des enjeux, non pas de demain mais d'aujourd'hui. Il est temps d'agir pour notre planète et nous serons **force de proposition** dans le cadre de **l'urgence climatique** (télétravail, aide à la mobilité douce, développement des énergies renouvelables etc.).

LES PREROGATIVES DU CSE :

Le CSE est informé et consulté sur toute question intéressant l'organisation, la gestion et la marche générale de l'entreprise. Plus concrètement sur :

- Les orientations stratégiques de l'entreprise ;
- La situation économique et financière de l'entreprise ;
- La politique sociale de l'entreprise, les conditions de travail et d'emploi.

Il est également consulté en présence des situations suivantes :

- La mise en œuvre des moyens de contrôle de l'activité des salariés ;
- Les restructurations et compression des effectifs ;
- Tous types de licenciements.

Le CSE dispose également **d'une compétence en matière de santé et sécurité**. Il comporte une commission santé, sécurité et conditions de travail (CSSCT).

Il dispose enfin **d'un droit d'alerte**, qui lui permet de saisir l'employeur, notamment, en cas d'atteinte aux personnes, ou d'atteinte excessive aux libertés individuelles.

Enfin, le CSE endosse le périmètre social et culturel qui se traduit par la prise en charge :

- Des Œuvres sociales (chèques vacances, aides aux enfants...) ;
- Des loisirs – Voyages, Emploi – Formation, Achats groupés (madeleines, chocolats, etc...) SCI – vacances (locations été – hiver), Internet ;
- Du site CSE.

En Novembre, Votez et faites voter liste complète

